

CENTRALE⁺ DIGITAL LAB

CAMPUS
DE LILLE



EN UN AN,

développe ton potentiel
en **intelligence artificielle**

CENTRALE DIGITAL LAB

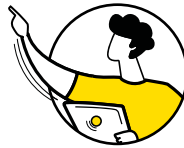
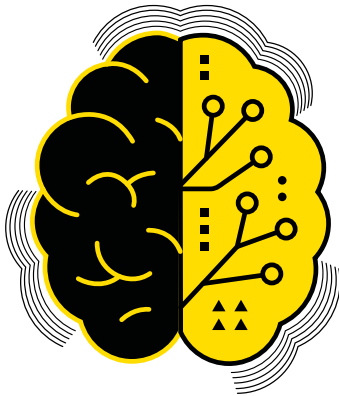
CAMPUS
DE LILLE

Une formation par projets d'une année en intelligence artificielle

Le cursus Centrale Digital Lab a été créé par le Groupe des Écoles Centrale et est dispensé sur les 5 campus (Lille, Lyon, Marseille, Nantes, Paris).

L'objectif est d'offrir à des groupes d'étudiants déjà formés au développement logiciel l'opportunité de travailler sur des projets d'intelligence artificielle proposés par des structures de typologies variées : grandes entreprises, PME/ETI, start-up, collectivités...

1 AN POUR OBTENIR UN DIPLÔME D'ÉTABLISSEMENT !



VOUS ÊTES INTÉRESSÉS ?

La formation s'adresse à des étudiants de formations scientifiques (universitaires ou d'écoles d'ingénieurs) de niveau BAC+4 ou BAC+5 souhaitant développer leur expérience autour de projets d'intelligence artificielle.

La formation se déroule sous forme de projets en groupes de 3 à 4 étudiants et vous assurera une montée en compétences dans les domaines de l'intelligence artificielle liés à vos projets respectifs.

Si vous êtes passionné par le numérique, intéressé par l'univers de la French Tech et que vous avez envie d'être coaché par des professionnels, Centrale Digital Lab est fait pour vous !



Diplôme de Centrale Lille



Les frais de scolarité s'élèvent à **1750 €** à titre indicatif pour l'année 2018-2019



Euratechnologies
165 avenue de Bretagne
59000 Lille



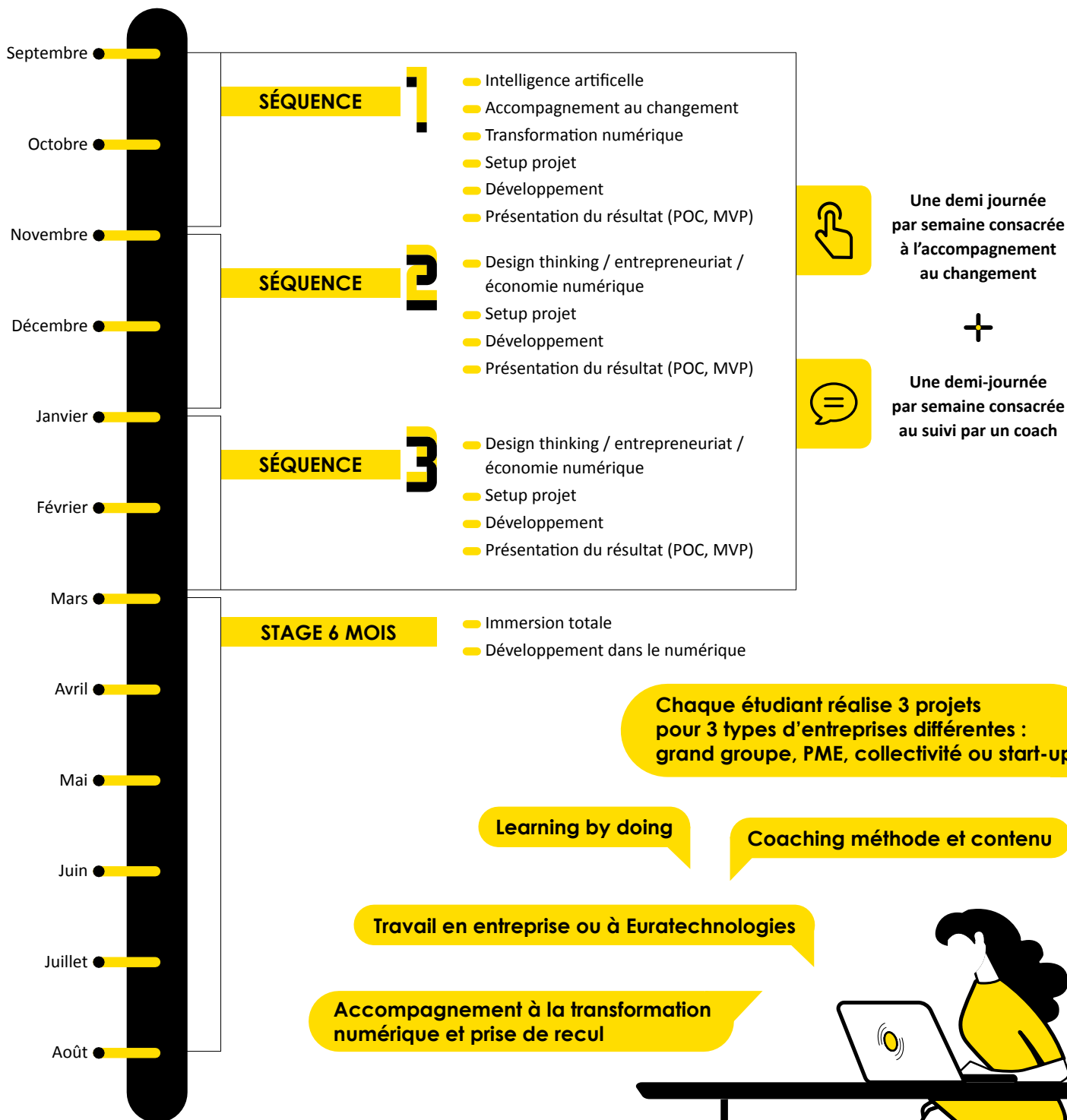
UNE VRAIE EXPÉRIENCE D'ENTREPRISE

En plus d'une formation de pointe en intelligence artificielle, Centrale Digital Lab vous permettra d'acquérir une réelle expérience d'entreprise. **Les projets menés au cours de cette formation sont tous issus d'entreprises qui mènent une transformation numérique en leur sein, quelle que soit leur taille** (grand groupe, PME/ETI, collectivité, start-up...) avec lesquelles vous travaillerez en lien direct.

Les trois types de projets (grand groupe, PME/ETI ou collectivité et start-up) vous permettront d'appréhender des univers d'entreprises différents.

+ SUIVI PERSONNALISÉ : UN COACH PAR ÉQUIPE !

Le cursus Centrale Digital Lab sur le campus de Lille est organisé en 3 séquences de 8 semaines, suivies d'un stage de 6 mois



VOUS VOULEZ CANDIDATER ?

2 POSSIBILITÉS

Les candidats souhaitant intégrer le cursus Centrale Digital Lab doivent justifier de compétences en développement logiciel et d'application IA pour le web et le mobile.

Des compétences en python, github, etc. seront appréciées. Ces compétences peuvent être validées par le responsable de la formation à l'occasion d'un entretien d'une demi-journée donnant lieu à la production d'un POC.

Bénéficiez d'une préparation

Dans le cas où ces compétences initiales ne seraient pas validées, il est possible aux candidats de s'inscrire à une formation de remise à niveau pendant l'été, après avoir suivi les modules de formation en ligne appropriés. Cette formation donne lieu à un examen terminal dont le succès est requis pour pouvoir être inscrit au Centrale Digital Lab de Lille.

ENTREPRISES

Un partenariat gagnant-gagnant

Un groupe de 3 à 4 étudiants, accompagnés par un coach, travaillera sur un de vos projets et développera un prototype de service sur un temps court et très rythmé.

Quels avantages pour vous ?

- + Des élèves sélectionnés pour leur motivation au développement ;
- + Définition précise du projet et du plan de travail en lien direct avec les étudiants ;
- + Encadrement hebdomadaire par un coach ;
- + Des recrues potentielles.

Comment proposer un projet ?

Nous contacter :
digital.lab@centralelille.fr

Candidature :
date limite
le 31 mai 2019

Réponse : avant
le 30 juin 2019

Préparation
et remise à niveau
possible
durant l'été

Rentrée :
9 septembre 2019

CALENDRIER DE RECRUTEMENT



Nous contacter

digital.lab@centralelille.fr